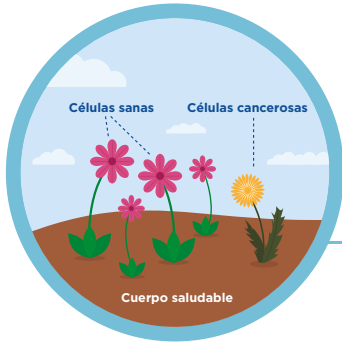
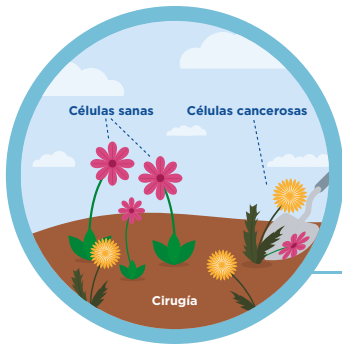


¿Qué es la inmunooncología y en qué es diferente?



Cuerpo saludable

Imagine que su cuerpo es un jardín y su sistema inmunitario es el suelo. Cuando está sano, el suelo es capaz de evitar que la maleza crezca fuera de control.

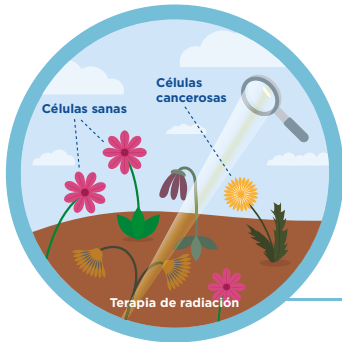


Organismo con cáncer

Las células cancerosas son como maleza. El suelo puede permitir que crezca la maleza y se extienda y todo el jardín puede sufrir debido a que sus plantas compiten por espacio y nutrientes.

Cirugía

La cirugía puede eliminar las malas hierbas, pero puede afectar las plantas sanas y dejar las raíces de las malas hierbas.

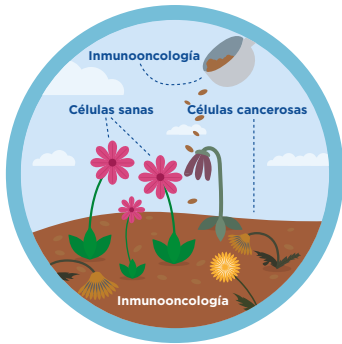


Quimioterapia

La quimioterapia es como rociar un herbicida general. Puede no matar toda la maleza y también puede dañar algunas plantas sanas.

Radiación

La radiación es como incrementar la potencia de la energía solar para secar la maleza específicamente, pero también puede dañar algunas de las plantas sanas.



Terapia dirigida

Con la terapia dirigida, la maleza se rocía directamente con un eliminador de maleza. Aun así, las plantas sanas pueden dañarse.

Inmunooncología

En lugar de atacar las malezas, la inmunooncología es como agregar un fertilizante de control de maleza al suelo, enriqueciéndolo para ayudar a controlar la maleza. Pero demasiado fertilizante puede dañar su jardín.

